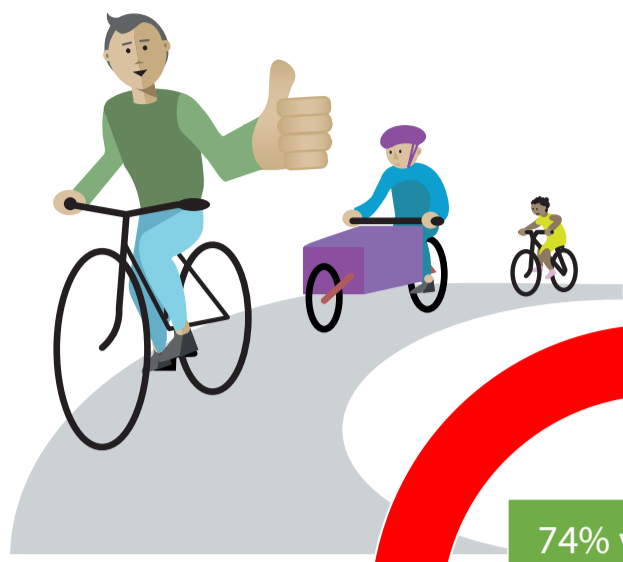


# Samenwerken aan een veilige regio voor alle verkeersdeelnemers

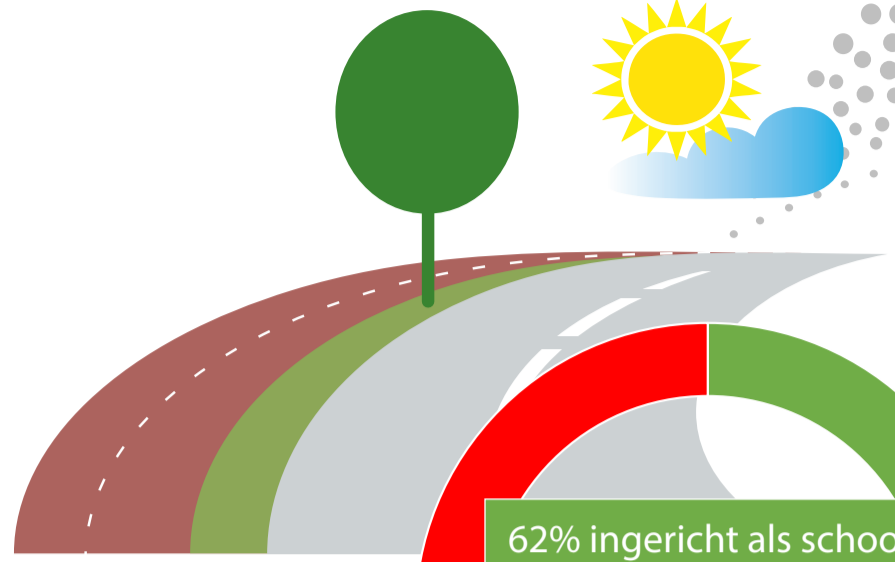
factsheet behorend bij de regionale uitvoeringsagenda verkeersveiligheid 2025



74% verharding voldoet

## Fietsinfrastructuur (Basisnet)

- 56% (930 km) van fietspaden zijn breed genoeg  
→ we streven naar 71%
- 74% (1980 km) van fietspaden is goed verhard  
→ we streven naar 86%
- 76% (928 km) van fietspaden langs 50km-wegen zijn gescheiden  
→ we streven naar 82%
- op 79% (299) rotondes binnen de bebouwde kom heeft de fietser voorrang  
→ we streven naar 94%



62% ingericht als schoolzone

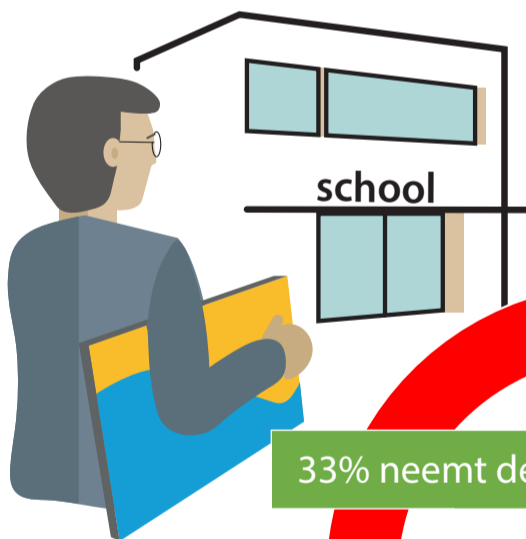
## Weginrichting (conform Duurzaam Veilig)

- 62% (274) van de basisschoolomgevingen is als schoolzone ingericht  
→ we streven naar 77%
- op 35% (745 km) van 50km-wegen ligt de gereden snelheid onder 50 km/u  
→ we streven naar 49%
- weginrichting conform Duurzaam Veilig



## Handhaving

- meer zichtbaarheid op straat en gerichte inzet  
→ Verkeersveiligheid onderdeel van alle lokale handavingsplannen
- Verkeersveiligheid op de agenda van de lokale driehoek



33% neemt deel aan School op Seef

## Gedragsbeïnvloeding (Educatie)

- 33% (286) van de 864 basisscholen neemt deel aan SCHOOL op SEEF  
→ we streven naar 62%
- 16% (139) van de 864 basisscholen neemt deel aan Schoolbrengweek  
→ we streven naar 44%
- 38% (93) van de 247 scholen in het voortgezet onderwijs neemt deel aan Totally Traffic  
→ we streven naar 49%



## Gedragsbeïnvloeding (Voorlichting)

- aandacht voor jongeren en beroepskoeriers op snor- en bromfiets (16-17 jaar)
- aandacht voor onervaren bestuurders (18-24 jaar)
- aandacht voor kwetsbare senioren op (elektrische) fiets (60+-ers)
- samen met ROV-ZH en maatschappelijke organisaties gedragsinterventie ontwikkelen en uitvoeren.

Niet alle indicatoren zijn beschikbaar zoals weginrichting en afleiding. De resultaten van het dashboard zijn afhankelijk van de kwaliteit van de gebruikte data-sets. Een data-set en de automatische verwerking ervan leidt helaas nooit tot een 100% nauwkeurig output. De data geeft een goede indicatie, maar het exacte aantal kan iets afwijken.



METROPOOLREGIO  
ROTTERDAM DEN HAAG

MRDH maakt  
een punt van nul  
verkeersslachtoffers